



18 Margaret Street, Caernarfon

£160,000 Freehold

Cartref 2 ystafell wely llawn cymeriad • Lleoliad tawel ar stryd heb draffig • Dim ond munudau ar droed i ganol Caernarfon • Gofod byw cynllun agored gyda llogswr coed • Lloriau pren gwreiddiol yn ychwanegu cynhesrwydd

- Dwy ystafell wely ddwbl
- Ystafell ymolchi fodern gyda bath a chawod ar wahân
- Gardd dde-orllewin yn cael haul rhan fwyaf o'r diwrnod
- Eiddo 'move-in ready' perffaith i brynwr tro cyntaf

catra



“Cartref bach cŵl, llawn cymeriad, mewn lleoliad gwych.”

Cartref dwy ystafell wely ar stryd dawel Stryd Marged, wedi'i addurno'n ofalus gan ei berchennog i greu gofod sydd yn teimlo'n greadigol, cynnes ac ychydig yn wahanol.

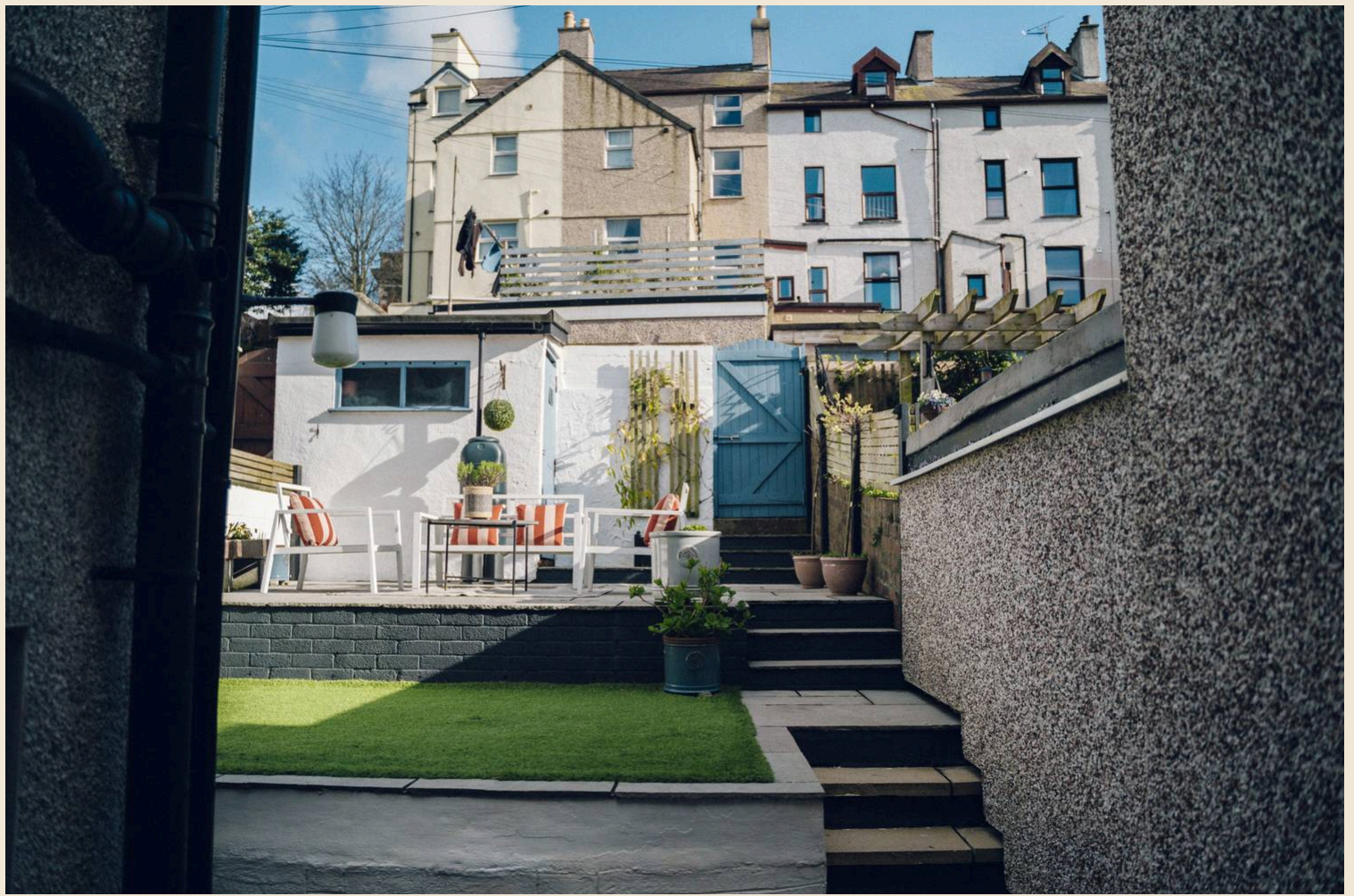
Mae'r gofod byw yn agored, yn llifo'n hawdd rhwng y lolfa a'r ardal fwyta, gyda llosgwr coed yn ganolbwynt clyd a lloriau pren 'laminated' yn ychwanegu at y naws naturiol, cyfoes. Mae'n ofod sy'n teimlo'n "cwl" ond yn gartrefol ar yr un pryd.

Er bod y gegin yn 'compact', mae'n cysylltu'n uniongyrchol â'r ardd – perffaith ar gyfer barbeciw haf neu ginio gyda ffrindiau, gyda mynediad cefn drwy giât sy'n ei gwneud hi'n hawdd dod i mewn ar ôl diwrnod allan.

Mae'r ardd ei hun yn ofod hyfryd ar gyfer difyrru, wedi'i dylunio i'w fwynhau – lle bach tawel yng nghanol y dref.

I fyny'r grisiau, mae ystafell ymolchi fodern gyda chawod fawr ar wahân a bath – lle i ddechrau'r dydd neu ymlacio'n llwyr gyda'r nos. Mae'r ddwy ystafell wely yn ddwbl, gyda'r prif ystafell yn llawn golau o'r ddwy ffenestr, ac yn cynnwys storfa adeiledig. Mae lloriau pren gwreiddiol yn parhau i fyny'r grisiau, gan gadw'r teimlad cynnes, "earthy" drwy'r cartref. A gyda 'atig' ar gyfer storio ynghyd a ystol i fynd i fyny, mae'r tŷ yma yn cynnig rhywbeth i bawb.

Yn berffaith i berson sengl neu gwpl sy'n chwilio am rywbeth gwahanol, mae'r cartref hwn dim ond tafliad carreg o ganol Caernarfon – yn ddelfrydol ar gyfer bywyd cymdeithasol bywiog heb orfod gwneud unrhyw waith wrth symyd i mewn.



“A cool, characterful home in a great location.”

A two-bedroom home set along the quiet street of Stryd Marged, thoughtfully styled by its owner to create a space that feels creative, warm and just that little bit different.

The open-plan living space flows easily between the lounge and dining area, with a log burner at its heart and laminate wooden flooring adding to the natural, contemporary feel. It's a space that feels cool yet cosy at the same time.

While the kitchen is compact, it connects directly to the garden – perfect for summer barbecues or relaxed dinners with friends, with gated rear access making it easy to step straight into the house after a day out.

The garden itself is a lovely space for entertaining, designed to be enjoyed – a quiet little retreat in the middle of town.

Upstairs, there is a modern bathroom with both a large separate shower and a bath – a place to start the day or fully unwind in the evening. Both bedrooms are doubles, with the primary room filled with light from two windows and benefiting from built-in storage. Original wooden flooring continues upstairs, maintaining a warm, earthy feel throughout the home. With an added attic for storage with a new drop-down ladder, this house has something for everyone.

Perfect for a single person or a couple looking for something a little different, this home sits just a stone's throw from the centre of Caernarfon – ideal for a vibrant, social lifestyle without the need to carry out any work before moving in.

Cartref 2 lofft ar Stryd Marged – lleoliad tawel, gardd hyfryd, ger canol Caernarfon

Quirky 2-bed home on Stryd Marged – quiet spot, lovely garden, moments from Caernarfon centre

Council Tax band: B

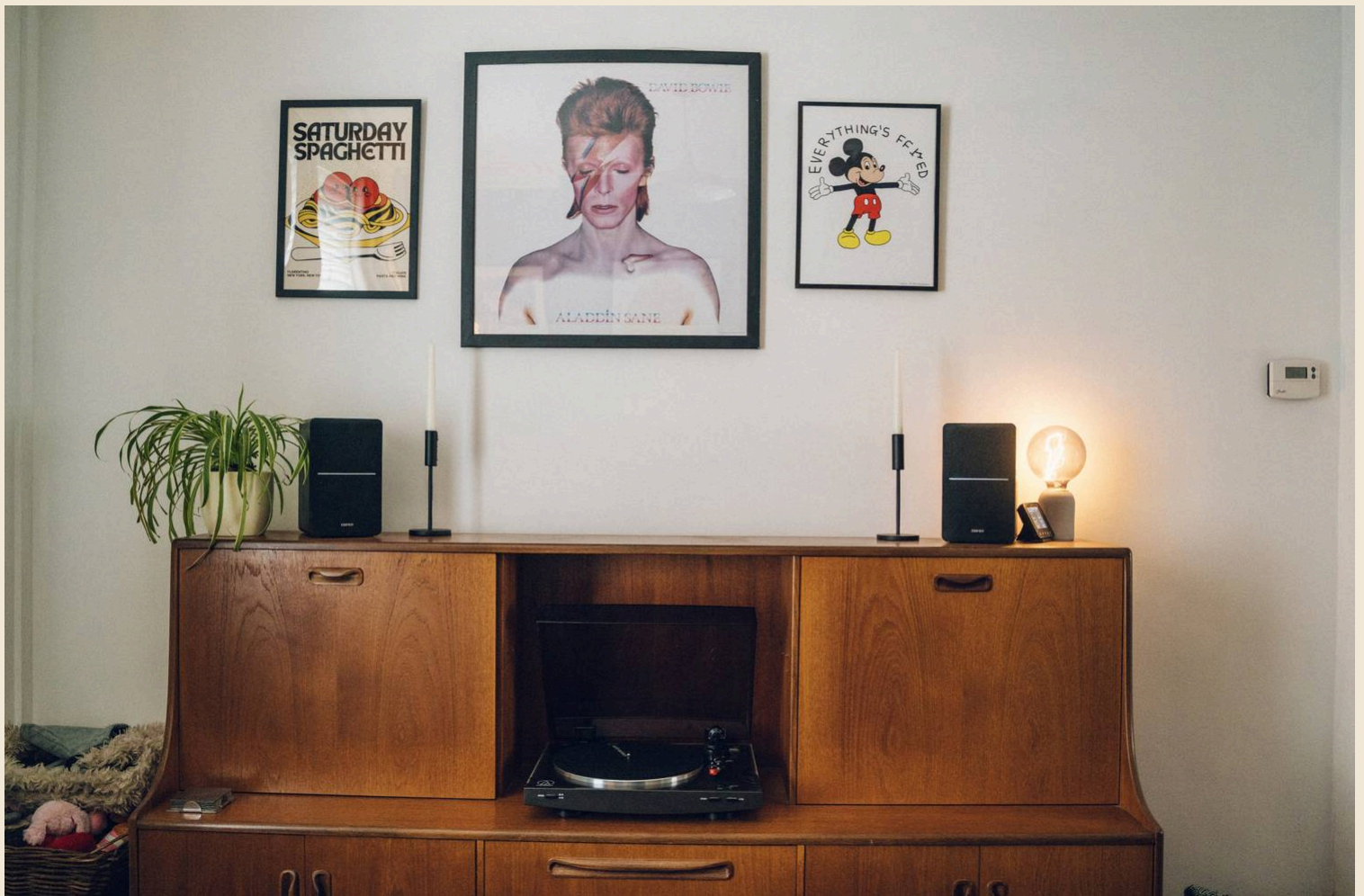
Tenure: Freehold

EPC Energy Efficiency Rating: C

Double glazing Throughout

Gas Central Heating

- Cartref 2 ystafell wely llawn cymeriad
- Lleoliad tawel ar stryd heb draffig
- Dim ond munudau ar droed i ganol Caernarfon
- Gofod byw cynllun agored gyda llosgwr coed
- Lloriau pren gwreiddiol yn ychwanegu cynhesrwydd
- Dwy ystafell wely ddwbl
- Ystafell ymolchi fodern gyda bath a chawod ar wahân
- Gardd dde-orllewin yn cael haul rhan fwyaf o'r diwrnod
- Eiddo 'move-in ready' perffaith i brynwr tro cyntaf



Ystafell Fyw / Lounge 11' 3" x 12' 1" (3.44m x 3.68m)

Ystafell fyw glyd gyda naws agored, gyda ffenestri ar y ddwy ochr yn llenwi'r gofod â golau. Mae llosgwr aml-danwydd ar lechen yn ganolbwynt naturiol. Gofod perffaith ar gyfer nosweithiau clyd neu i groesawu ffrindiau.

A cosy living room with an open-plan feel, with windows on both sides bringing in plenty of light. A multi-fuel burner with slate hearth creates a lovely focal point. Perfect for cosy nights by the fire or entertaining friends.

Ardal Fwyta / Dining Area 9' 9" x 11' 2" (2.96m x 3.40m)

Ardal fwyta sy'n rhan o'r gofod byw ond yn teimlo'n braf ac ar wahân. Gofod bach cŵl a chwareus, perffaith ar gyfer nosweithiau hir gyda gemau bwrdd a recordiau 'vinyl' yn chwarae'n dawel yn y cefndir.

A dining area that flows from the living space yet feels nicely separate. A quirky, characterful spot, perfect for long evenings playing board games and listening to vinyl spinning in the background.





Cegin / Kitchen

8' 9" x 5' 9" (2.67m x 1.74m)

Cegin 'ciwt' gyda mynediad uniongyrchol i'r ardd gefn. Nid oes offer integredig, gan wneud y gofod yn hyblyg. Mae storfa dan y grisiau yn cynnig lle perffaith fel pantri ymarferol.

A compact kitchen with direct access to the rear garden. With no integrated appliances, the space feels flexible. There's also a useful under-stairs storage area, ideal as a practical pantry.

Ystafell Molchi / Bathroom

9' 3" x 5' 9" (2.83m x 1.76m)

Ystafell ymolchi ar ben y grisiau sy'n teimlo'n ymlaciol ar unwaith. Mae ganddi gawod fawr ar wahân, 'radiator' tywelion newydd a bath ar wahân – gofod perffaith ar gyfer trochi yn y bath am oriau gyda chanwyll.

A bathroom at the top of the stairs that feels instantly calming as you step into it. It features a large standalone shower, a new towel rail and a separate bath – perfect for long, relaxing soaks and candles.

Ystafell Wely 1 / Bedroom 1

10' 11" x 9' 6" (3.33m x 2.90m)

Dyma'r ystafell leiaf o'r ddwy, ond mae'n dal yn ddigon eang i wely dwbl a chot. Gyda lloriau pren gwreiddiol a golau bore'n llifo i mewn, mae'n ystafell wely hyfryd a llawn nawws ymlaciol.

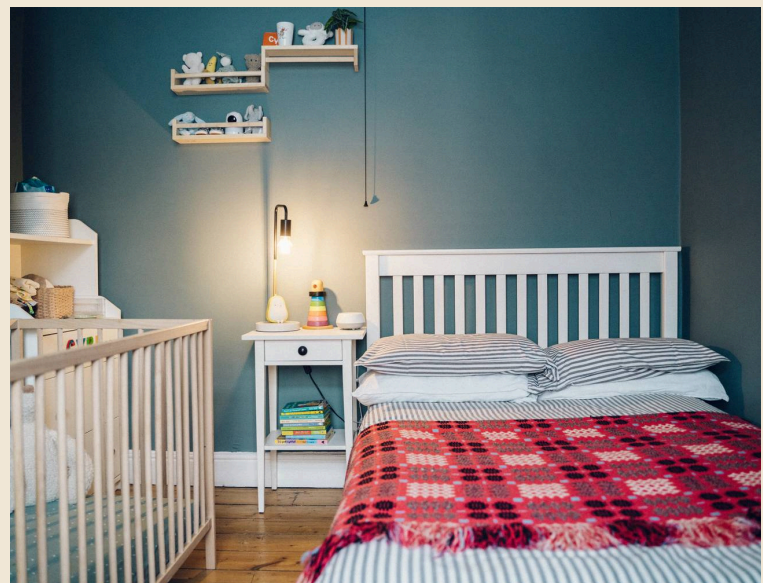
The smaller of the two bedrooms, yet still a great size, currently accommodating a double bed and cot. With beautiful original wooden floors and morning light streaming in, it's a lovely, characterful bedroom.

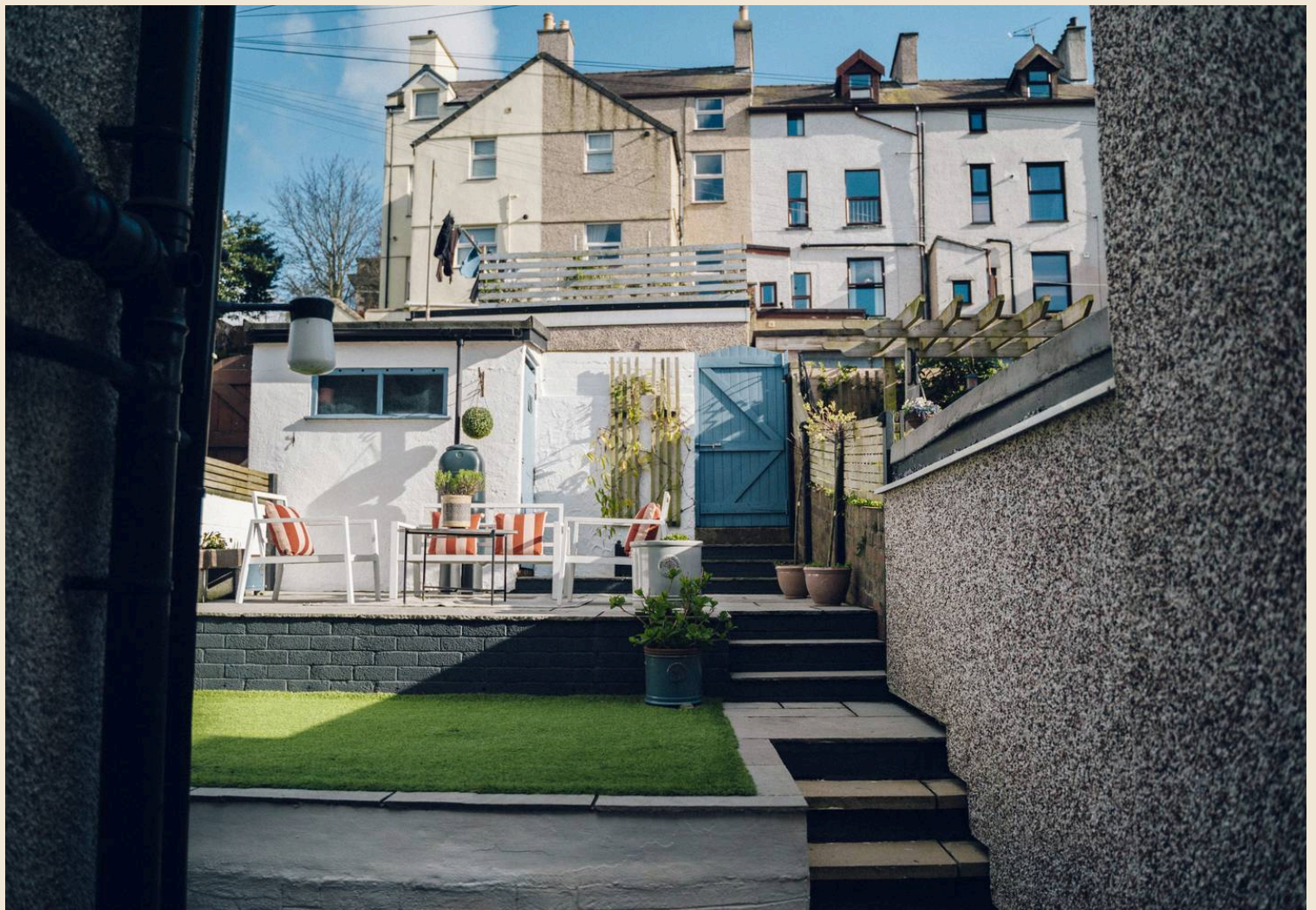
Ystafell Wely 2 / Bedroom 2

13' 6" x 10' 0" (4.12m x 3.04m)

Dyma'r ystafell sy'n creu argraff. Cwpyrddau adeiledig newydd a wal 'feature' hardd yn ychwanegu cymeriad. Mae'r lloriau pren yn parhau, gyda dwy ffenestr yn llenwi'r gofod â golau – digon o le i wely maint 'king'.

This is the room with the wow factor. Newly fitted built-in wardrobes and a beautiful feature wall add character. Wooden floors continue, and with two windows, it's a bright space with plenty of room for a king-size bed.

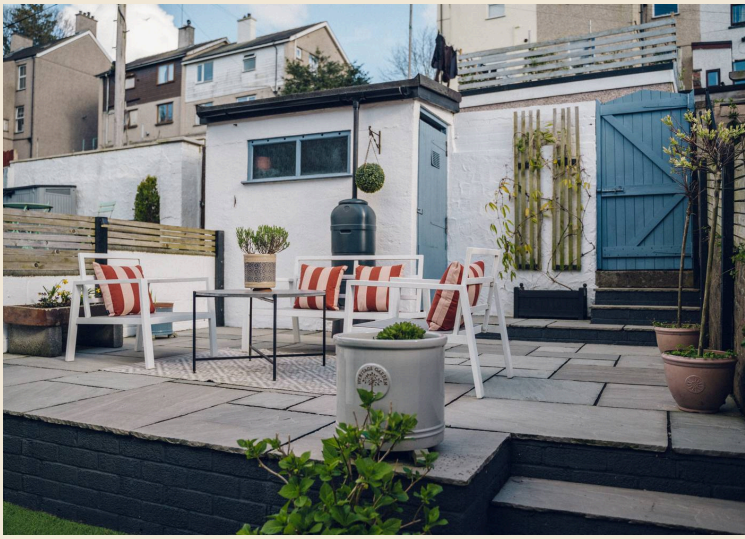




Yr Ardd / Garden

Mae'r ardd hon yn daclus ac wedi'i chynnal yn ofalus, yn ofod gwych ar gyfer ymlacio. Wrth adael y gegin, mae iard isaf gyda storfa pren ar gyfer y llogwr coed. I fyny'r grisiau, ceir ardal 'astro turf' gyda lein sychu ddiillad, ac yna camau pellach yn arwain at batio hyfryd gyda lle eistedd – perffaith ar gyfer cinio neu ddiodydd gyda'r nos. Mae'r ardd yn gwynebu'r de-orllewin, felly'n dal yr haul drwy'r rhan fwyaf o'r dydd. Mae dau adeilad allanol bach yn cynnig storfa ychwanegol, ynghyd â giât gefn gyda mynediad i'r ffordd yn y cefn – yn ddelfrydol ar gyfer biniau neu ddod i mewn ar ôl mynd am dro.

This garden is neat, well-kept and designed with entertaining in mind. Stepping out from the kitchen, you arrive at a lower yard area with a log store for the wood burner. A set of steps leads up to an astro turf space with a washing line, and further steps take you to a lovely patio seating area – perfect for lunches or evening drinks. The garden is south-west facing, enjoying sunshine for most of the day. There are also two small outbuildings for storage, along with a rear access gate leading to the road behind – ideal for bins or easy access after a long walk.





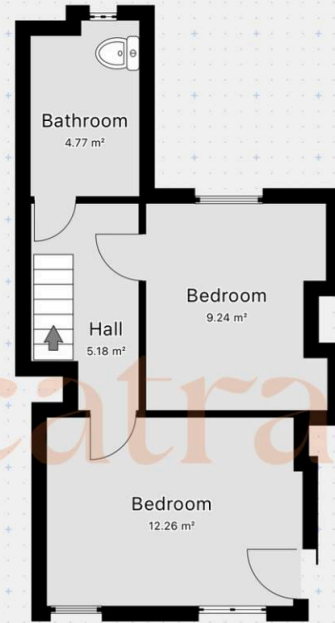
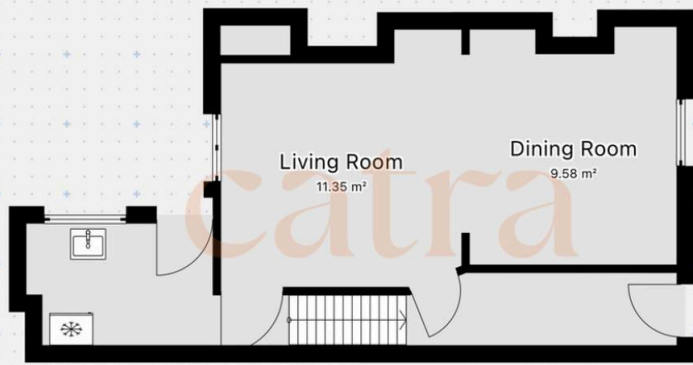
Energy Efficiency Rating

	Current	Potential
<i>Very energy efficient - lower running costs</i>		
(92+) A		
(81-91) B		83
(69-80) C	76	
(55-68) D		
(39-54) E		
(21-38) F		
(1-20) G		
<i>Not energy efficient - higher running costs</i>		

England, Scotland & Wales

EU Directive
2002/91/EC





catra

You can include any text here. The text can be modified upon generating your brochure.